

**AJUNTAMENT DE L'AMPOLLA**

**ARRANJAMENT DEL FERM DE  
CAMINS MUNICIPALS 2025**

**Subvenció per a la utilització d'àrid reciclat dels residus de la  
construcció amb marcatge CE en obres promogudes pels ens locals i  
empreses públiques municipals de Catalunya**

**RESOLUCIÓ DE CONVOCATÒRIA: TER/4652/2024**

## ÍNDEX

1. DADES GENERALS
  2. ANTECEDENTS I OBJECTE DEL PROJECTE
  3. DESCRIPCIÓ DE LES OBRES A REALIZAR (ACTUACIONS)
    - 3.1. DESGLOSSAMENT DE LES ACTUACIONS
  4. GESTOR SUBMINISTRADOR DELS ÀRIDS RECICLATS AMB MARCATGE CE
  5. PRESSUPOST DE DESPESA
    - 5.1. Preus unitaris (IVA INCLÒS):
    - 5.2. Pressupost per conceptes (preus amb l' IVA INCLÒS):
    - 5.3. Pressupost total (preus amb l' IVA INCLÒS):
    - 5.4. imports subvencionables
  6. OBSERVACIONS
  7. DOCUMENTACIÓ FOTOGRÀFICA DELS CAMINS/ACTUACIONS
- ANNEXOS

## 1. DADES GENERALS

CONVOCATÒRIA D'AJUTS:	TER/4652/2024
ANY DE LA CONVOCATÒRIA:	2024
ENS SOL·LICITANT DE LA SUBVENCIÓ:	Ajuntament de L'Ampolla
TÍTOL DEL PROJECTE:	Arranjament del ferm de camins municipals 2025
NOM DEL TÈCNIC REDACTOR:	Lluís Rodríguez Pueyo
EMAIL TÈCNIC REDACTOR:	llrodriguez@lampolla.cat
TELÈFON DE CONTACTE:	977460018

## 2. ANTECEDENTS I OBJECTE DEL PROJECTE

Es redacta la present documentació tècnica a petició de l'Ajuntament de l'Ampolla, en la necessitat de definir els treballs a realitzar per a la millora i arranjament del ferm de diferents camins del municipi. Aquesta documentació ha de servir de document base per accedir als ajuts econòmics per a l'arranjament d'aquests camins, utilitzant àrid reciclat dels residus de la construcció amb marcatge CE.

L'àmbit del projecte inclou 10 camins del terme municipal, situats en diferents àmbits del terme municipal, la majoria camins secundaris que enllacen o comuniquen amb d'altres camins principals. Es tracta de camins sense pavimentació, amb molta presència de sots i escorrenties d'aigua que dificulten el pas rodat de vehicles a través dels mateixos.

Es pretén doncs millorar el paviment d'aquests camins amb l'aportació d'àrid reciclat, per tal de fer-los més segurs i transitables per als seus usuaris.

## 3. DESCRIPCIÓ DE LES OBRES A REALIZAR (ACTUACIONS)

Consisteix l'arranjament en l'aportació de material reciclat de base i compactat d'aquest amb corró vibrant.

Es preveu un gruix mig de 18 cm. en tots els camins i la realització de pendents d'escorrentia de les aigües de pluja als laterals dels camins

Les actuacions a realitzar són les que segueixen:

1. Treballs previs d'implantació, senyalització provisional i replanteig d'obra.
2. Neteja dels laterals del camí, aportació de material de base per regularitzar el ferm (tot-ú natural) i compactació i anivellat del mateix.
3. Aportació de material de base per anivellar el ferm (tot-ú artificial) i compactació i anivellat del mateix.

La durada prevista per totes les obres serà de dos (2) mesos.

## 3.1. DESGLOSSAMENT DE LES ACTUACIONS

	Nom camí/actuació	Longitud (m)	Amplada (m)	Gruix (m)	m <sup>3</sup>
1	Zona serveis – Camp de futbol	615	4,00	0,18	442,80
2	Camí lateral Pont de la Guixa	315	3,50	0,18	198,45
3	Lligallo Bassa de les Clotes	950	3,00	0,18	513,00
4	Camí d'accés bassa Goleró	850	3,00	0,18	459,00
5	Trams itineraris Bassa de les Olles	200	3,00	0,18	108,00
6	Camí de Múria	2300	2,50	0,18	1035,00
7	Camí lateral Mossen Vicent	450	5,00	0,18	405,00
8	Camí Mossen Vicent - camp de tir	530	3,50	0,18	333,90
9	Camí lateral via Zona Pollastre	350	3,00	0,18	189,00
10	Camí zona Pollastre	500	3,00	0,18	270,00
<b>TOTAL M<sup>3</sup>:</b>		<b>6.860</b>			<b>3.810,15</b>

## 4. GESTOR SUBMINISTRADOR DELS ÀRIDS RECICLAT AMB MARCATGE CE

Nom del gestor autoritzat (*)	RECICLATGES D'ENDERROCS EBRE S.L.
Codi del Gestor autoritzat	E-1326.12
Distància des del gestor autoritzat a la obra (km)	10 km.
(*) : El gestor autoritzat ha de disposar del marcatge CE en vigor	

## 5. PRESSUPOST DE DESPESA

## 5.1. Preus unitaris (IVA INCLÒS):

Total de m <sup>3</sup> d'àrid reciclat a utilitzar	Preu unitari d'adquisició (€/m <sup>3</sup> )	Preu unitari transport (€/m <sup>3</sup> )	Preu unitari estesa (€/m <sup>3</sup> )	Preu unitari compactació (€/m <sup>2</sup> )
3.954,15 m <sup>3</sup>	7,74 €/m <sup>3</sup>	2,90 €/m <sup>3</sup>	1,80 €/m <sup>3</sup>	0,22 €/m <sup>2</sup>

## 5.2. Pressupost per conceptes (preus amb l' IVA INCLÒS):

M3		ADQUISICIÓ d'àrid reciclat amb marcatge CE		
	Nom camí - actuació	m3	Preu unitari €/m3 (IVA inclòs)	TOTAL € (IVA inclòs)
1	Zona de serveis – camp de futbol	442,80	7,74	3.427,27 €
2	Camí lateral Pont de la Guixa	198,45	7,74	1.536,00 €
3	Lligallo Bassa de les Clotes	513,00	7,74	3.970,62 €
4	Camí d'accés Bassa de les Olles	459,00	7,74	3.552,66 €
5	Trams itineraris bassa de les Olles	108,00	7,74	835,92 €
6	Camí de Múria	1.035,00	7,74	8.010,90 €
7	Camí lateral Mossèn Vicent	405,00	7,74	3.134,70 €
8	Camí Mossèn Vicent – Camp de Tir	333,90	7,74	2.584,39 €
9	Camí lateral via zona Pollastre	189,00	7,74	1.462,86 €
10	Camí zona Pollastre	270,00	7,74	2.089,80 €
<b>TOTAL</b>		<b>3.954,15</b>		<b>30.605,12 €</b>

## DOCUMENTACIÓ TÈCNICA PER A LA SOL·LICITUD DE LA SUBVENCIÓ D'ÀRIDS REICLATS

<b>M3</b>		<b>TRANSPORT</b> d'àrid reciclat amb marcatge CE		
	<b>Nom camí - actuació</b>	<b>m3</b>	<b>Preu unitari €/m3 (IVA inclòs)</b>	<b>TOTAL € (IVA inclòs)</b>
1	Zona de serveis – camp de futbol	442,80	2,90	1.284,12 €
2	Camí lateral Pont de la Guixa	198,45	2,90	575,51 €
3	Lligallo Bassa de les Clotes	513,00	2,90	1.487,70 €
4	Camí d'accés Bassa de les Olles	459,00	2,90	1.331,10 €
5	Trams itineraris bassa de les Olles	108,00	2,90	313,20 €
6	Camí de Múria	1.035,00	2,90	3.001,50 €
7	Camí lateral Mossèn Vicent	405,00	2,90	1.174,50 €
8	Camí Mossèn Vicent – Camp de Tir	333,90	2,90	968,31 €
9	Camí lateral via zona Pollastre	189,00	2,90	548,10 €
10	Camí zona Pollastre	270,00	2,90	783,00 €
<b>TOTAL</b>		<b>3.954,15</b>		<b>11.467,04 €</b>

<b>M3</b>		<b>ESTESA</b> d'àrid reciclat amb marcatge CE		
	<b>Nom camí - actuació</b>	<b>m3</b>	<b>Preu unitari €/m3 (IVA inclòs)</b>	<b>TOTAL € (IVA inclòs)</b>
1	Zona de serveis – camp de futbol	442,80	1,80	797,04 €
2	Camí lateral Pont de la Guixa	198,45	1,80	357,21 €
3	Lligallo Bassa de les Clotes	513,00	1,80	923,40 €
4	Camí d'accés Bassa de les Olles	459,00	1,80	826,20 €
5	Trams itineraris bassa de les Olles	108,00	1,80	194,40 €
6	Camí de Múria	1.035,00	1,80	1.863,00 €
7	Camí lateral Mossèn Vicent	405,00	1,80	729,00 €
8	Camí Mossèn Vicent – Camp de Tir	333,90	1,80	601,02 €
9	Camí lateral via zona Pollastre	189,00	1,80	340,20 €
10	Camí zona Pollastre	270,00	1,80	486,00 €
<b>TOTAL</b>		<b>3.954,15</b>		<b>7.117,47 €</b>

<b>M2</b>		<b>COMPACTACIÓ</b> d'àrid reciclat amb marcatge CE		
	<b>Nom camí - actuació</b>	<b>m2</b>	<b>Preu unitari €/m2 (IVA inclòs)</b>	<b>TOTAL € (IVA inclòs)</b>
1	Zona de serveis – camp de futbol	2.460,00	0,22	541,20 €
2	Camí lateral Pont de la Guixa	1.102,50	0,22	242,55 €
3	Lligallo Bassa de les Clotes	2.850,00	0,22	627,00 €
4	Camí d'accés Bassa de les Olles	2.550,00	0,22	561,00 €
5	Trams itineraris bassa de les Olles	600,00	0,22	132,00 €
6	Camí de Múria	5.750,00	0,22	1.265,00 €
7	Camí lateral Mossèn Vicent	2.250,00	0,22	495,00 €
8	Camí Mossèn Vicent – Camp de Tir	1.855,00	0,22	408,10 €
9	Camí lateral via zona Pollastre	1.050,00	0,22	231,00 €
10	Camí zona Pollastre	1.500,00	0,22	330,00 €
<b>TOTAL</b>		<b>21.967,50</b>		<b>4.832,85 €</b>

**5.3. Pressupost total (preus amb l' IVA INCLÒS):**

Conceptes	Quantitat (m <sup>3</sup> )	Import total de les actuacions (IVA INCLÒS)
Adquisició/Compra d'àrid reciclat amb marcatge CE	3.954,15 m <sup>3</sup>	30.605,12 €
Transport	3.954,15 m <sup>3</sup>	11.467,04 €
Estesa	3.954,15 m <sup>3</sup>	7.117,47 €
Compactació	21.967,50 m <sup>2</sup>	4.832,85 €
Altres		0,00 €
<b>PRESSUPOST TOTAL DEL PROJECTE</b>		<b>54.022,48 €</b>

**5.4. Imports subvencionables**

<b>Import SUBVENCIONABLE (Compra)</b>	<b>30.605,12 €</b>
<b>Import SUBVENCIONABLE (Transport/aplicació)</b>	<b>23.417,36 €</b>
<b>TOTAL SUBVENCIONABLE</b>	<b>54.022,48 €</b>

Signat:

Lluís Rodríguez Pueyo  
Arquitecte tècnic municipal

## 6. SITUACIÓ DELS CAMINS/ACTUACIONS



	Nom camí/actuació
1	Zona serveis – Camp de futbol
2	Camí lateral Pont de la Guixa
3	Lligallo Bassa de les Clotes
4	Camí d'accés bassa Goleró
5	Trams itineraris Bassa de les Olles
6	Camí de Múria
7	Camí lateral Mossen Vicent
8	Camí Mossen Vicent - camp de tir
9	Camí lateral via Zona Pollastre
10	Camí zona Pollastre

## **7. DOCUMENTACIÓ FOTOGRÀFICA DELS CAMINS/ACTUACIONS**

- 1- Zona de serveis – Camp de fútbol
- 2- Camí lateral Pont de la Guixa
- 3- Lligallo Bassa de les Clotes
- 4- Camí d'accés Bassa del Goleró
- 5- Trams itineraris Bassa de les Olles
- 6- Camí de Múria
- 7- Camí lateral Mossen Vicent
- 8- Camí Mossen Vicent – Camp de Tir
- 9- Camí lateral via Zona Pollastre
- 10- Camí zona Pollastre



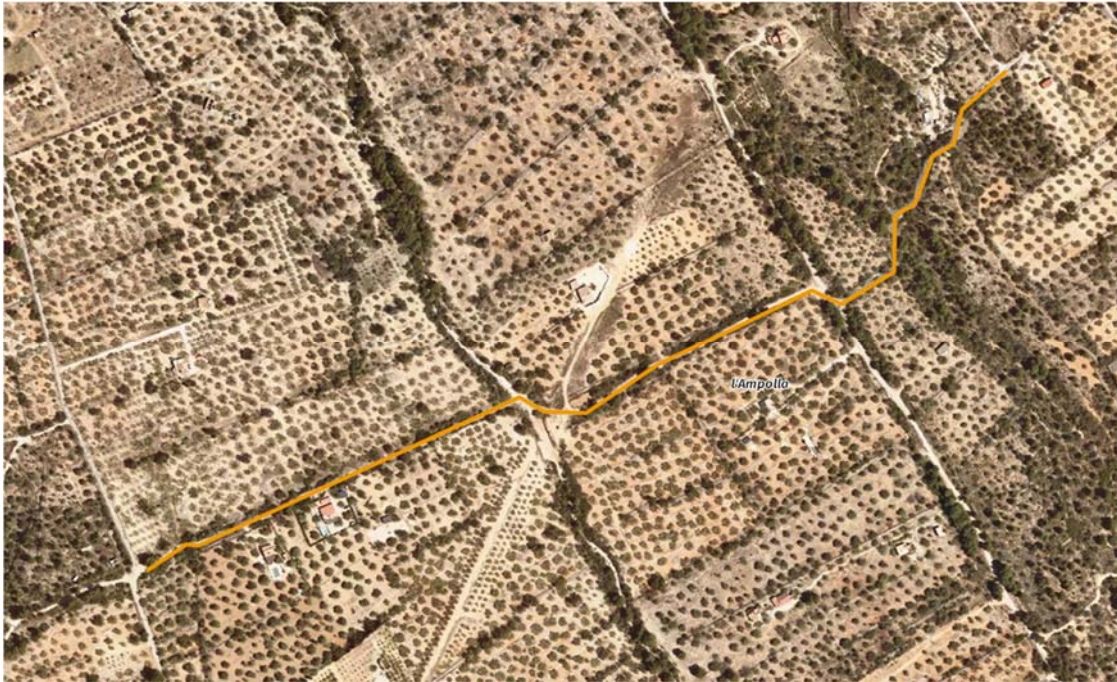
1- Zona de serveis – Camp de fùtbol



2- Camí lateral Pont de la Guixa



3- Lligallo Bassa de les Clotes



4- Camí d'accés Bassa del Goleró



5- Trams itineraris Bassa de les Olles



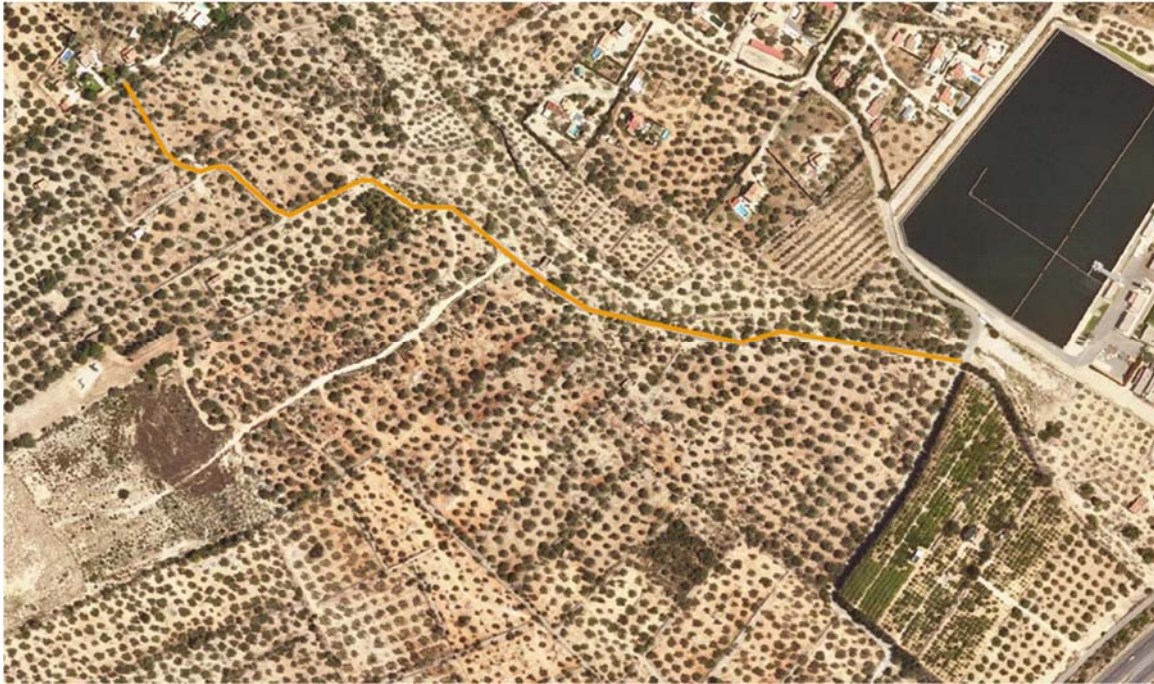
6- Camí de Múria



7- Camí lateral Mossen Vicent



8- Camí Mossen Vicent – Camp de Tir





9- Camí lateral via Zona Pollastre



10- Camí zona Pollastre

